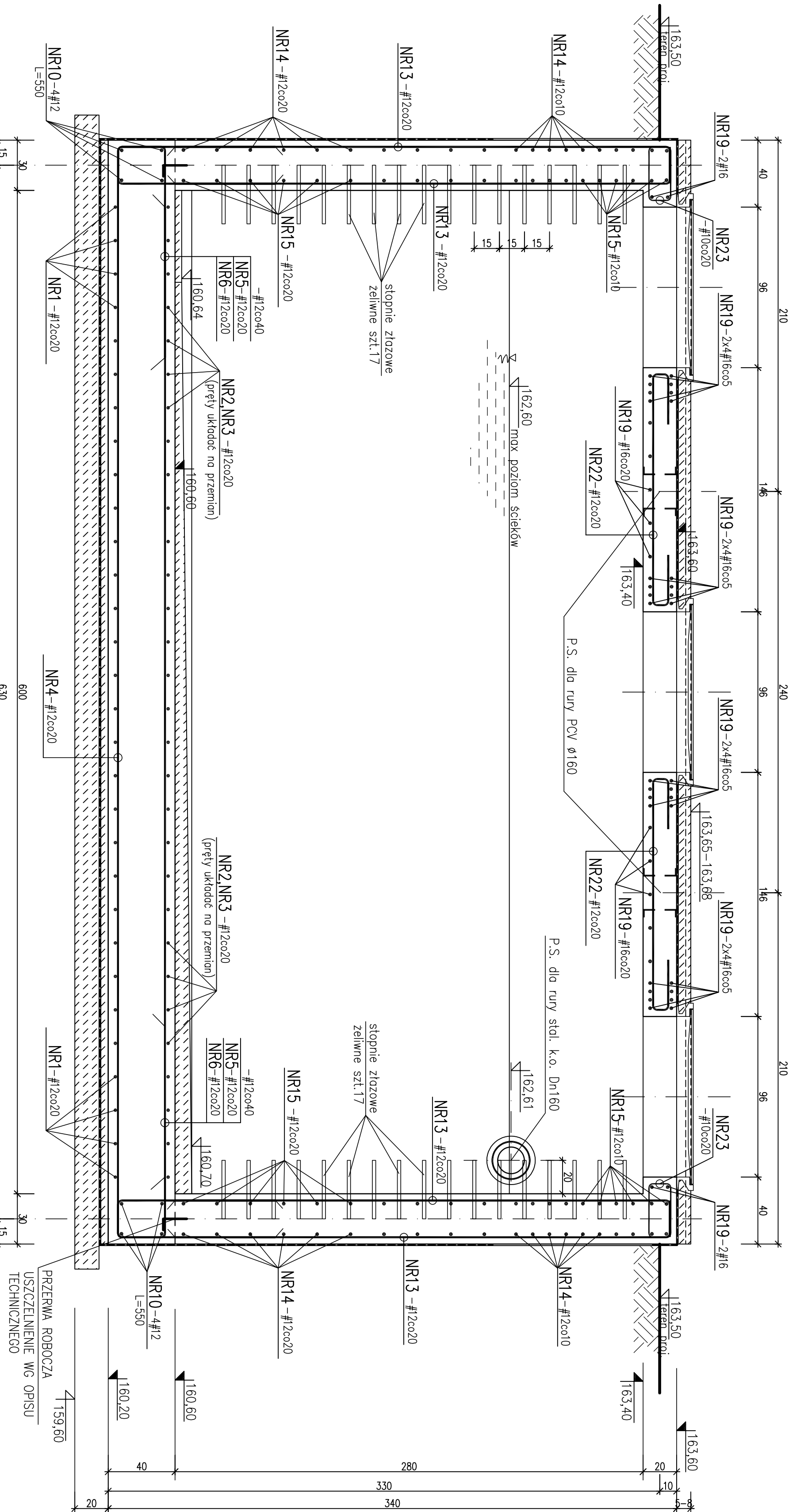
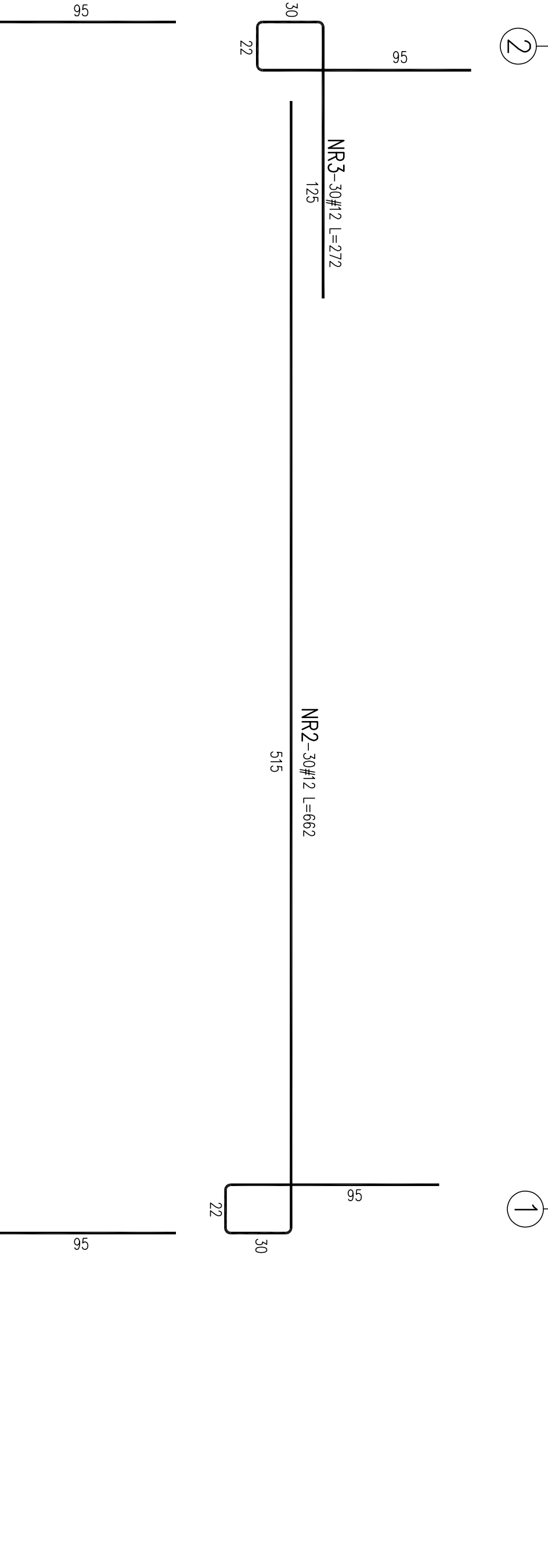
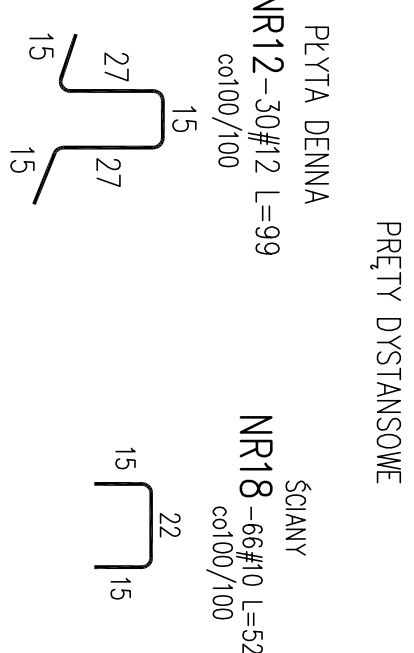
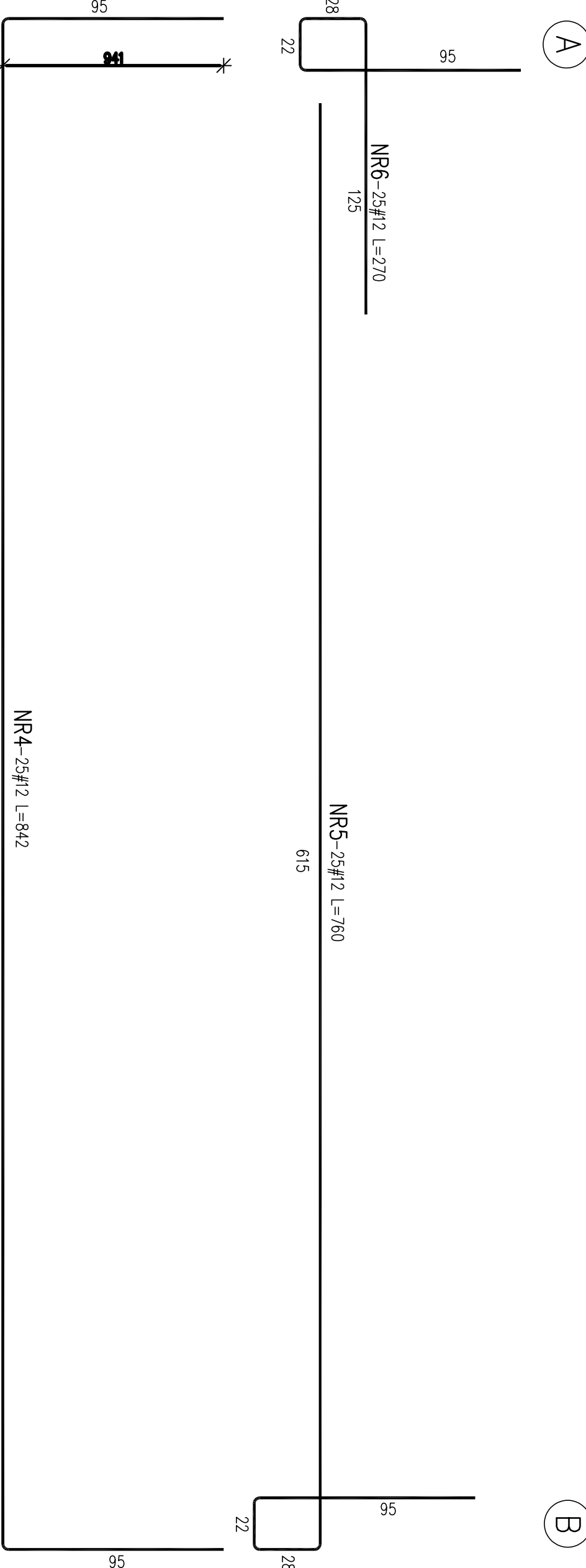
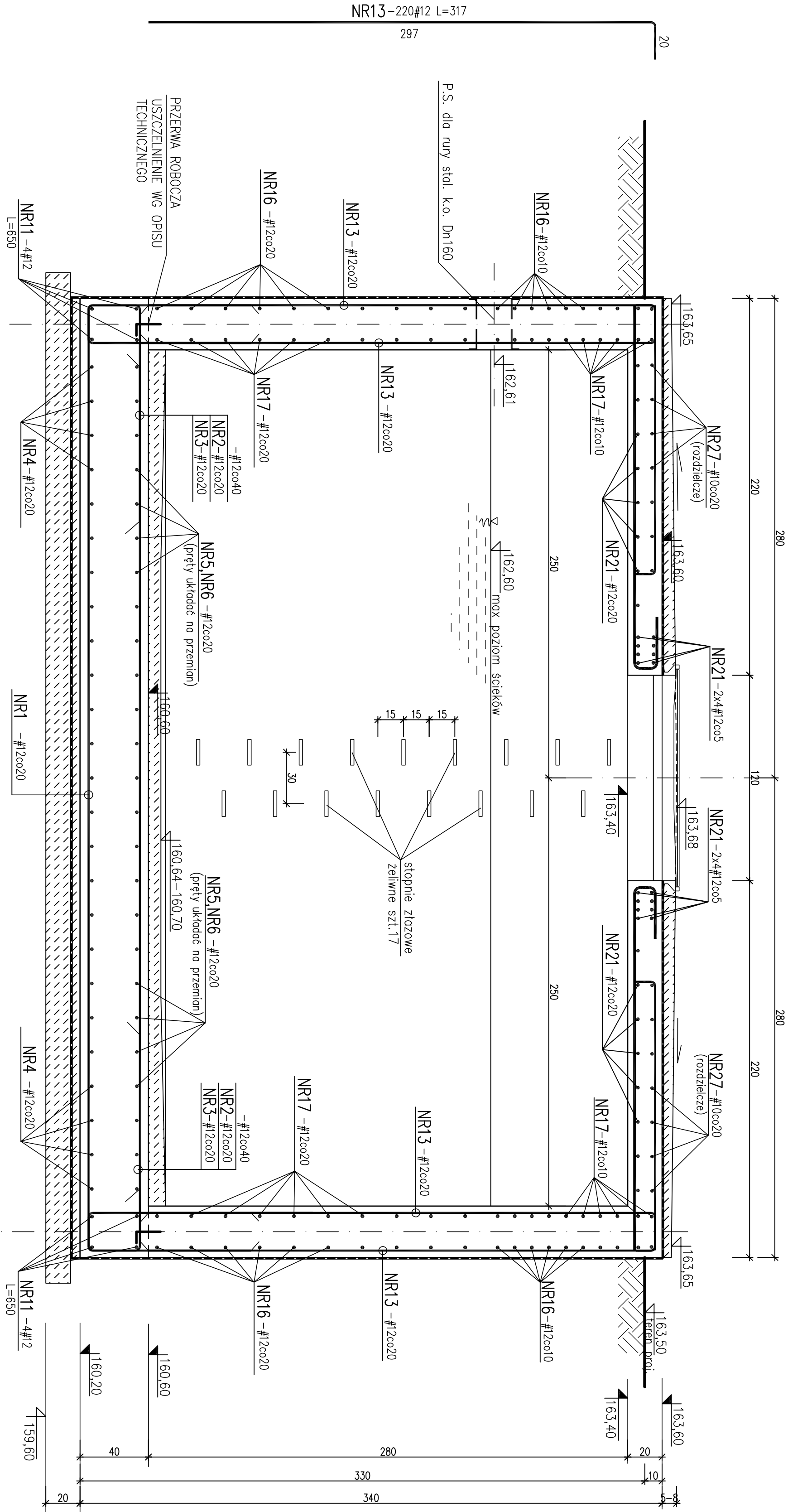


OB. NR19 – ZBIORNIK ODŚWIEŻANIA ŚCIEKÓW DOWOŻONYCH

PRZĘKRÓJ 1-1 – KONSTRUKCJA 1:20

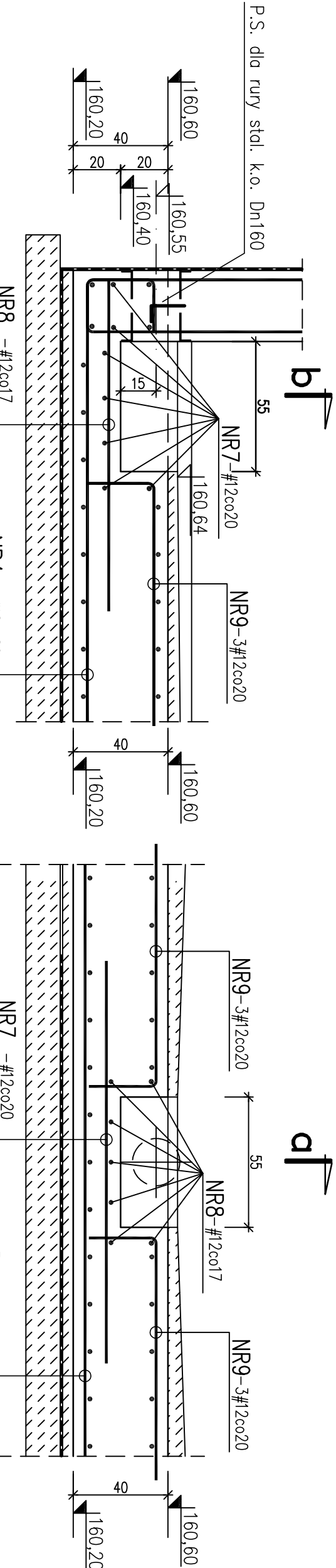


PRZĘKRÓJ 2-2 – KONSTRUKCJA 1:20

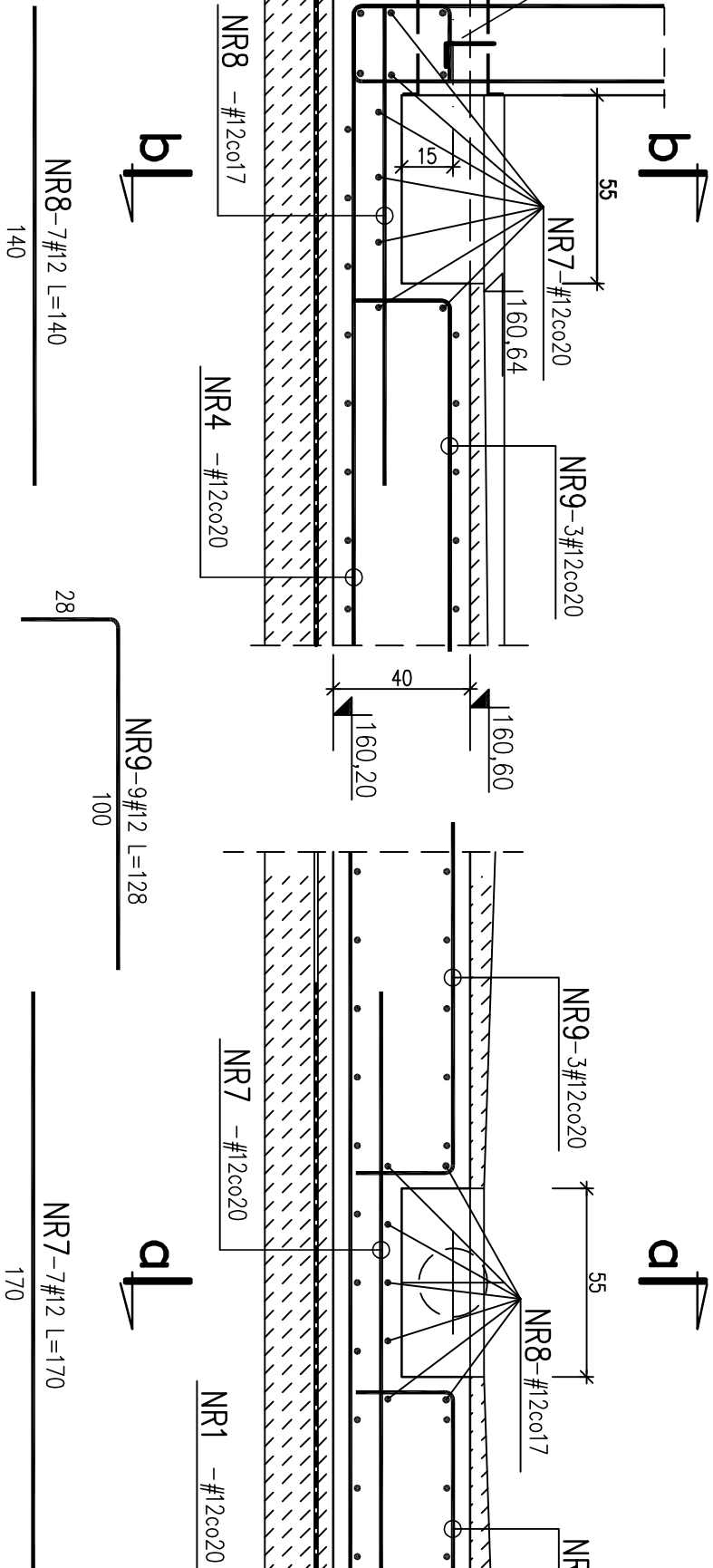


DOZBROJENIE BĄGIENKA – KONSTRUKCJA 1:20

PRZĘKRÓJ a-g



PRZĘKRÓJ b-b



UWAGA:

1. RYS. ROZPATRYWAĆ ŁĄCZNIE Z PROJEKTEM TECHNOLOGICZNYM.
2. ZABEZPIECZENIA ANTYKOROZYJNE WG OPISU TECHNOLOGICZNEGO.
3. WSZYSTKIE WYPUKŁE KRAWĘDZIE SFAZOWAĆ – 2x2cm.
4. TULEJE PRZEJŚĆ SZCZELNYCH ZABETONOWAĆ WG RYS. KONSTRUKCYJNYCH PROJ. WYKONAWCZEGO. USTYLIOWANIE PRZEJŚĆ SZCZELNYCH BEZWĄGLEDNIE. SPRAWDZIĆ I WYKONAĆ ZŁODNIE Z PROJ. TECHNOLOG.
5. WMIARY PODANO W cm.
6. OTULINA ZBROJENIA:
 - PŁYTA DENNA – 5cm
 - ŚCIANY – 4cm
 - PŁYTA STROPOWA – 4cm
7. PRĘTY TRAFIAJĄCE W OTWORY PRZECIĄG I ZAGIĄĆ DO ŚRODKA.
8. RYS. ROZPATRYWAĆ ŁĄCZNIE Z RYS. NR: K.P.W.19-5, K.P.W.19-6.
9. ZESTAWIENIE STALI WG RYS. NR: K.P.W.19-6.

BETON C30/37 W8
BETON PODŁOŻA C8/10
STAL KL. A-IIIN RB500W
STAL NIERDZEWNA:

AISI304 (1.4301) – OH18N9
AISI321 (1.4541) – 1H18N9T

ECOKUBE

TechnoEKO		TechnoEKO OCHRONY ŚRODOWISKA	
Zadanie inwestycyjne:		Estatek Sp. z o.o. ul. Włodowska 8, 50-000 Wrocław	
Przebudowa i rozbudowa komunalnego oczyszczalni ścieków w Stowcu			
Nazwa wykonawcy:		Branża	
PROJEKT WYKONAWCZY PRZEBUDOWY I ROZBUDOWY KOMUNALNEGO OCSZCZAZNI ŚCIEKÓW W STOWCU		KONSTRUKCJA	
Typ i zakres:		Stal:	
Prace 1-1, 2-2, konstrukcja		1:20	
Projektant:		Data:	
mgr inż. Ryszard Ogiński		03.2019	
mgr inż. Ryszard Ogiński		Nr projektu:	
41973XIV		K.P.W.19-7	
mgr inż. Ryszard Ogiński			